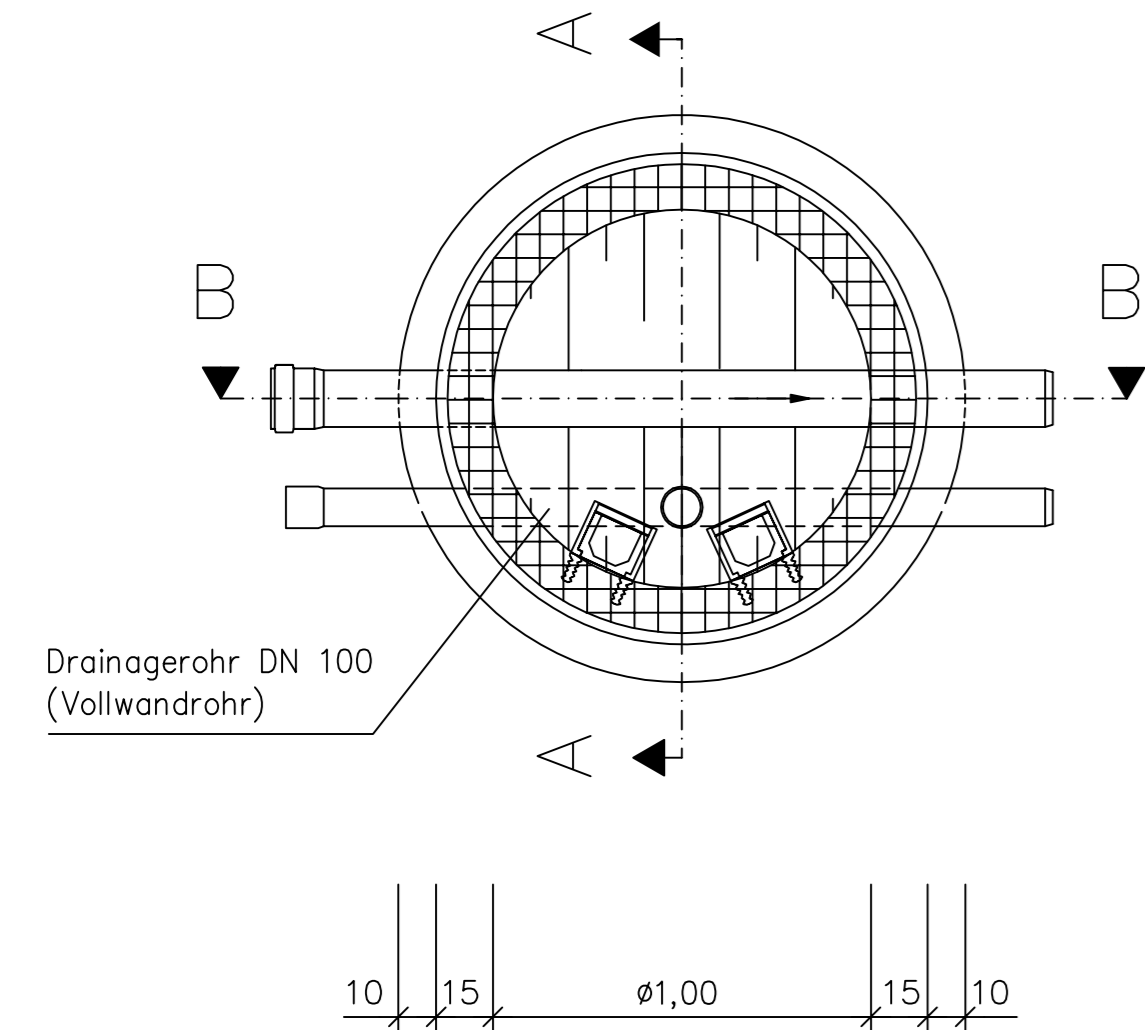
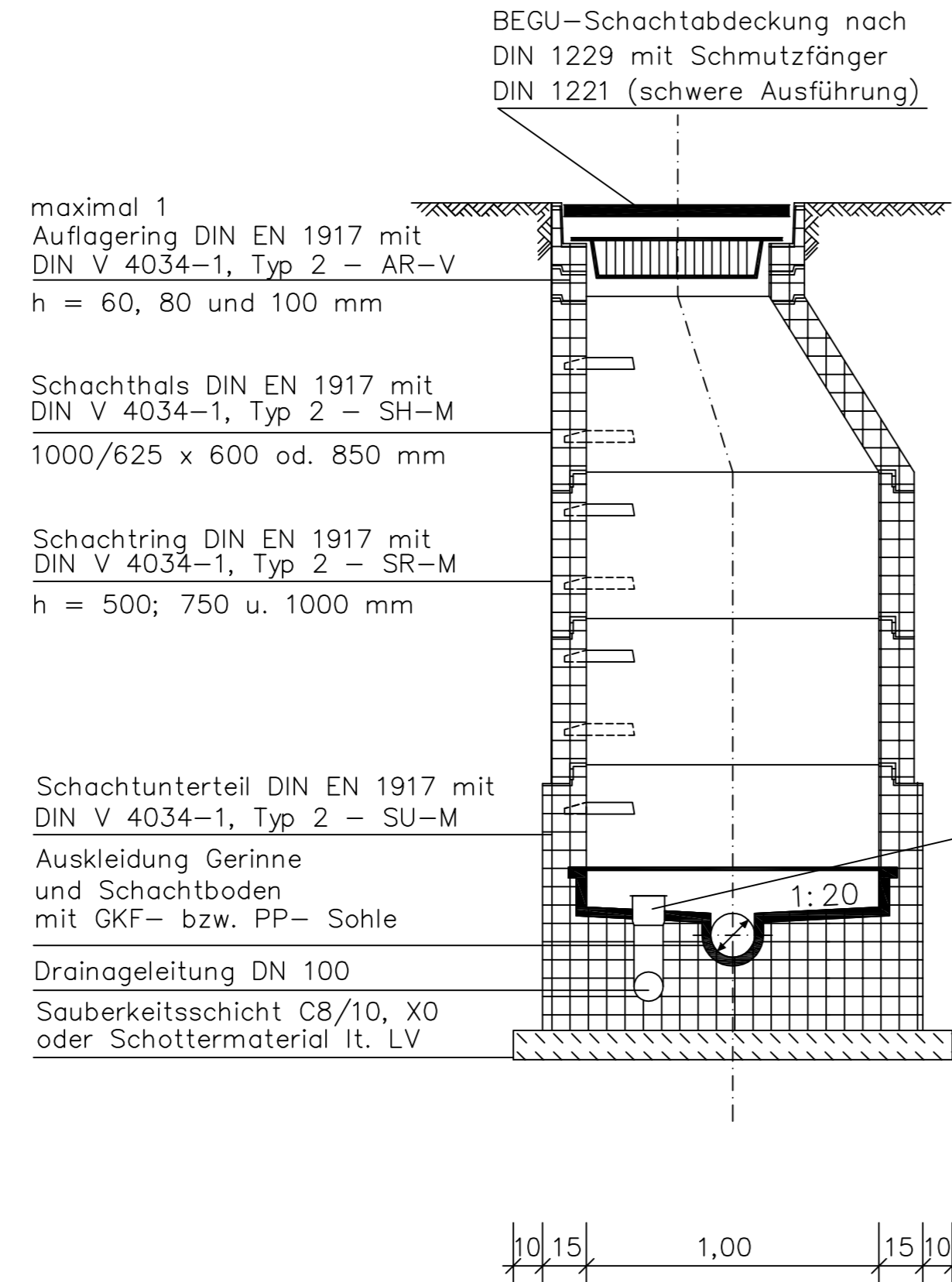


# GRUNDRISS

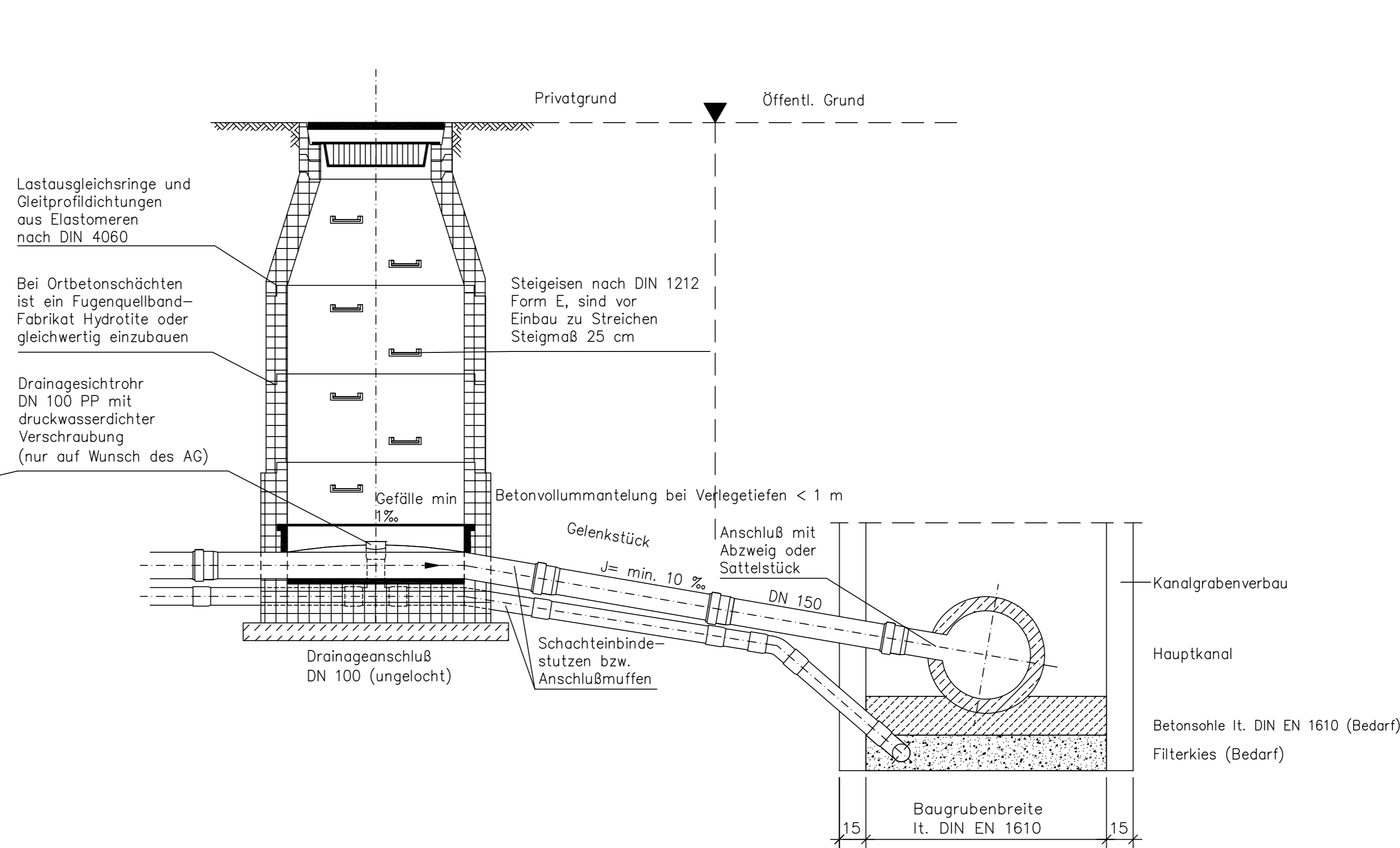


Die HA - Schächte sind lt. LV Position herzustellen, wobei im Normalfall bei Mischwasser zwei Anschlüsse und bei Schmutzwasser u. Regenwasser nur ein Anschluß zum Grundstück hinauszuführen sind.

# SCHNITT A - A



# SCHNITT B - B



. Fertigung

NR.	ÄNDERUNGEN / ERGÄNZUNGEN	GEÄND.AM	NAME	GEPR.AM	NAME



## Gemeinde Emersacker

Lkr. Augsburg

**PROJEKT**

### Erschließung Baugebiet "Süd II"

**PLAN**

## Detailplan

**HA-Schacht**

AUFTR.NR.	PLAN.NR.
12.039.1	5.4

**EIBL INGENIEUR GmbH**  
 Zirgesheimer Str. 43  
 86609 Donauwörth  
 TEL. (0906) 299931-0, FAX. (0906) 299931-13  
 E-MAIL: info@eibl-ing.de

DATUM: 10.09.2013	Maßstab: 1:20	BEARBEITET: Eibl	01.08.13
		GEZEICHNET: Ludl	01.08.13
		EDV-PFAD: F:\Abt-1\Projekt\	
		12039\Cad\Planung\Detailpläne.dwg	
		erstellt mit: AutoCAD 2004	
		PLANGRÖSSE: 95 / 30	

©Diese Zeichnung ist urheberrechtlich geschützt. Vervielfältigungen und Weitergabe an Dritte nur mit Zustimmung der EIBL INGENIEUR GmbH